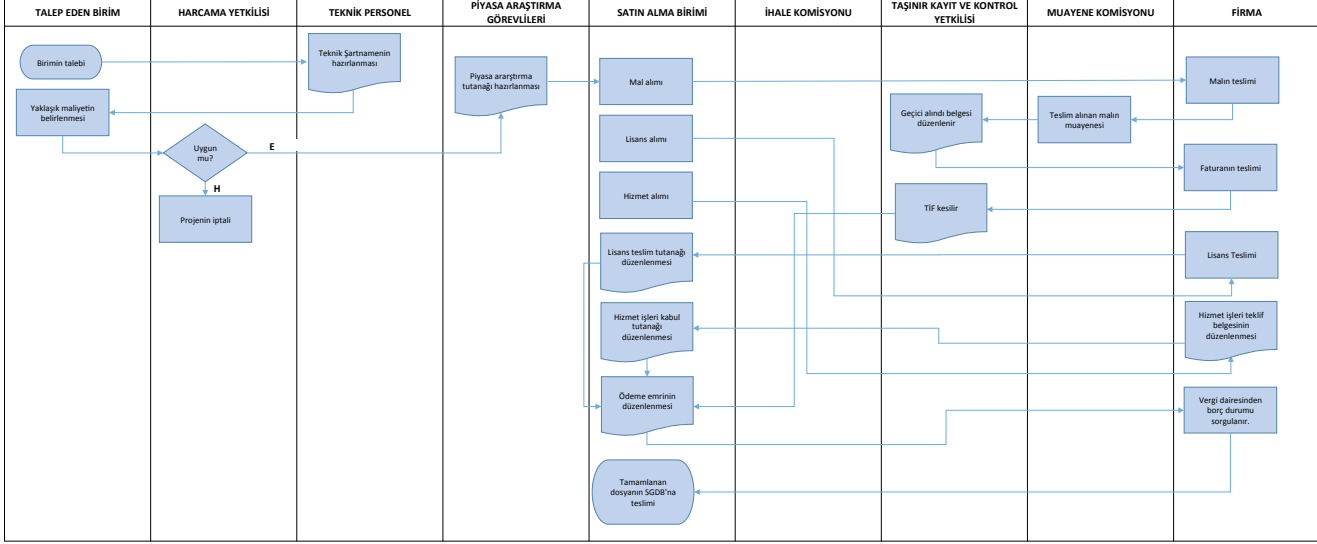


DOĞRUDAN TEMİN:



Doğrudan Temin:

- Alınacak mal ya da hizmet tespit edilir.
- İlgili personel tarafından teknik şartname hazırlanır.
- Talep eden birim tarafından tespit edilen yaklaşık maliyet, tutanak ile teslim edilir.
- Harcama yetkilisi tarafından alım onaylanır.
- Piyasa araştırma görevlileri tespit edilir.
- Piyasa araştırma görevlileri tarafından piyasa araştırma tutanağı düzenlenir.
- En düşük fiyatı veren firmadan alım yapılır.
- Eğer mal alımı yapıldı ise yüklenici firma teslimini yaptıktan sonra muayene komisyonu alınan malın muayenesini yapar.
- Taşınır Kayıt ve Kontrol Yetkilisi tarafından Geçici Alındı Belgesi düzenlenir.
- Yüklenici firma faturayı getirir.
- Taşınır Kayıt ve Kontrol Yetkilisi tarafından taşınır işlem fişi kesilir.
- Eğer Lisans alımı yapıldı ise teslim tutanağı düzenlenir.
- Eğer Hizmet alımı yapıldı ise Hizmet işleri teklif belgesi düzenlenir.
- Hizmet işleri kabul tutanağı düzenlenir (Ödeme 1 den fazla ise bunlara ek olarak icmal, hakediş raporu, taahhüt kartı) düzenlenir.
- Ödeme emri düzenlenir.
- Yüklenici firma vergi dairesinden vergi borcu yoktur yazısını getirir. Bu yazı da ihale dosyasına eklenir.
- Tüm alım dosyası Strateji Geliştirme Dairesine teslim edilir.

Sorumlu Personel: Emre EBEŞ (Mali İşler Sorumlusu)