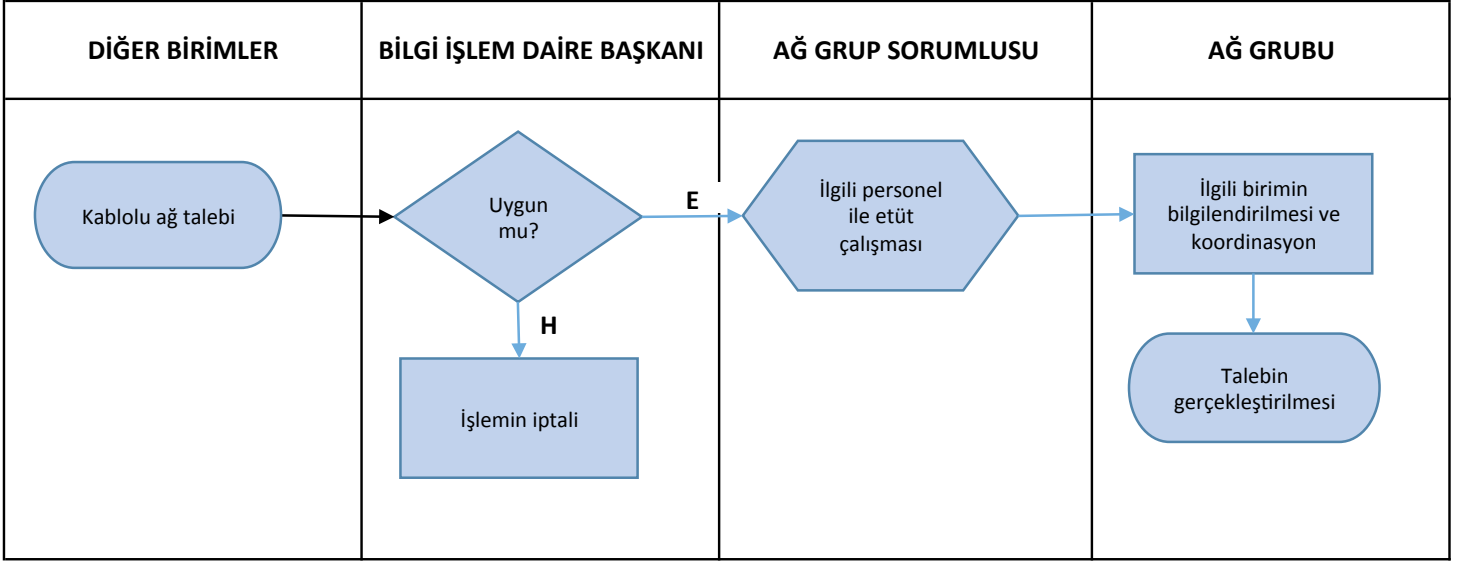


ERİŞİM TALEPLERİ:



Erişim Talepleri:

- Erişim talepleri (kurum dışı ağlardan kurum ağına erişim talepleri, kurum ağından kurum dışı ağlara erişim talepleri, özel servislere erişim talepleri vb.) ilgili birim tarafından resmi yazıyla ve Rektörlük kanalıyla dairemize ulaştırılır.
- Daire Başkanı gelen yazıyı inceledikten sonra grup sorumlusuna iletir.
- Grup sorumlusu ilgili personeli ile birlikte etüd çalışması yapar.
- Etüd çalışması sonucunda gelen resmi yazıda tam olarak anlaşılmayan bir durum olması durumunda ilgili birim ile görüşülerek konu netleştirilir.
- Erişim talebinin uygun bulunması durumunda işlem gerçekleştirilir.

Sorumlu Personel: Muhammed FAHEEM (Kablolu Ağ Sorumlusu)