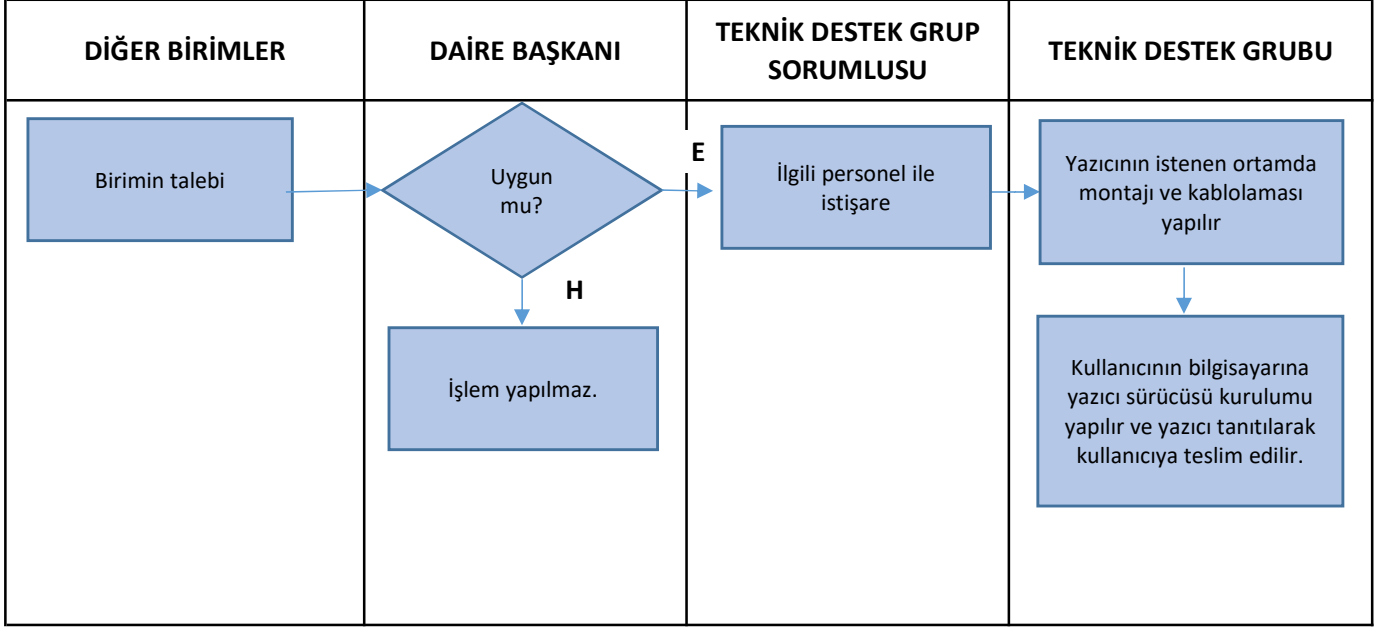


YAZICI KURULUMU:



Yazıcı Kurulumu:

- Yazıcının kurulumu yapılacağı ortamda uygun internet ve elektrik prizleri bulunur ve bu konuma kurulum için istek yapan birim personeliyle görüşülür.
- Yazıcının istenilen yerde kurulumu, internet ve elektrik kablolaması yapılarak tamamlanır.
- İstekte bulunan birim personelinin hangi bilgisayarlar tarafından yazıcının kullanılması istendiği bilgisi alınır ve ilgili bilgisayarlara yazıcının ve bilgisayarın tipine uygun sürücü yüklenir.
- Yazıcı ağ üzerinden kullanılacaksa yazıcının ip adresi üzerinden tanıtımı yapılır ve yazıcı kullanılabilir hale getirilir.
- Ağ üzerinden kullanım istenmiyorsa yazıcı doğrudan usb arayüzüyle bilgisayara bağlanır ve bu halde bilgisayara tanıtımı yapılır.
- Ağ üzerinden veya doğrudan bağlantı ile bağlanmış yazıcıdan boş sayfa çıktısı alınarak test edilir.
- Sorun çıkmaması durumunda kullanıcıya bilgi verilerek işlem tamamlanır. Sorun çıkması durumunda ayarlar tekrar gözden geçirilir.

Sorumlu Personel: Muharrem İlker BOZKURT (Teknik Destek Grup Sorumlusu)

Muzaffer ŞENLİ (Teknik Destek Grup Personeli)