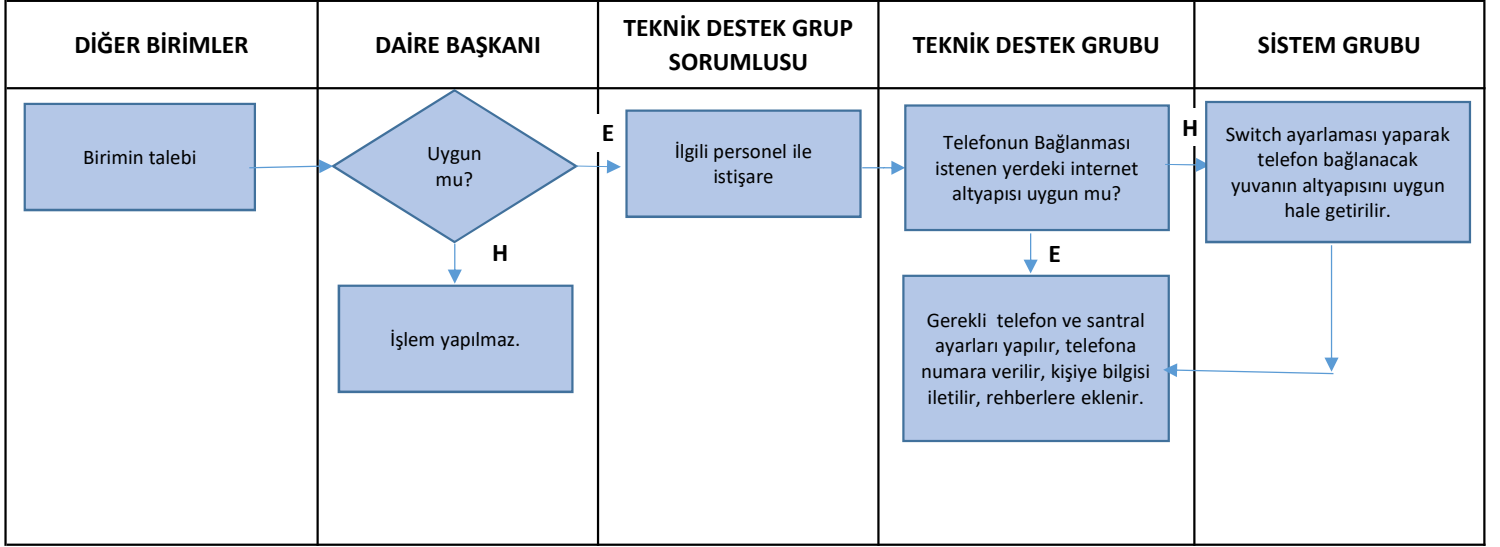


## IP TELEFON KURULUMU:



### IP Telefon Kurulumu:

- IP Telefon kurulumunun yapılacağı yerdeki internet altyapısı incelenir. IP Telefona uygun internet yuvası yoksa Sistem Grubu'ndan yuvayı telefona uygun hale getirecek ayarlamaların yapılması istenir.
- IP Telefon için uygun yuva varsa veya uygun hale getirildikten sonra, Up telefonun data ve gerekiyorsa enerji kablo bağlantıları yapılır.
- IP Telefonun statik ya da dinamik ip alması sağlanır ve bu adres not edilir.
- Telefon santrali arayüzüne bağlanılarak yeni bağlanmış telefon hattına verilecek numara, kullanıcı adı ve şifresi tanımlanır.
- IP Telefon arayüzüne uzaktan bağlanılarak santralde tahsis edilmiş numara ve ek bilgiler girilerek IP Telefonun santrale bağlanması ve kullanılabilir hale gelmesi sağlanır.
- IP Telefon kullanıcıasına yeni dahili numarası bildirilir. Hem internet arayüzündeki hem de excel ortamındaki telefon rehberlerine yeni numara ve sahibinin bilgileri girilir.

**Sorumlu Personel:** Muharrem İlker BOZKURT (Teknik Destek Grup Sorumlusu)