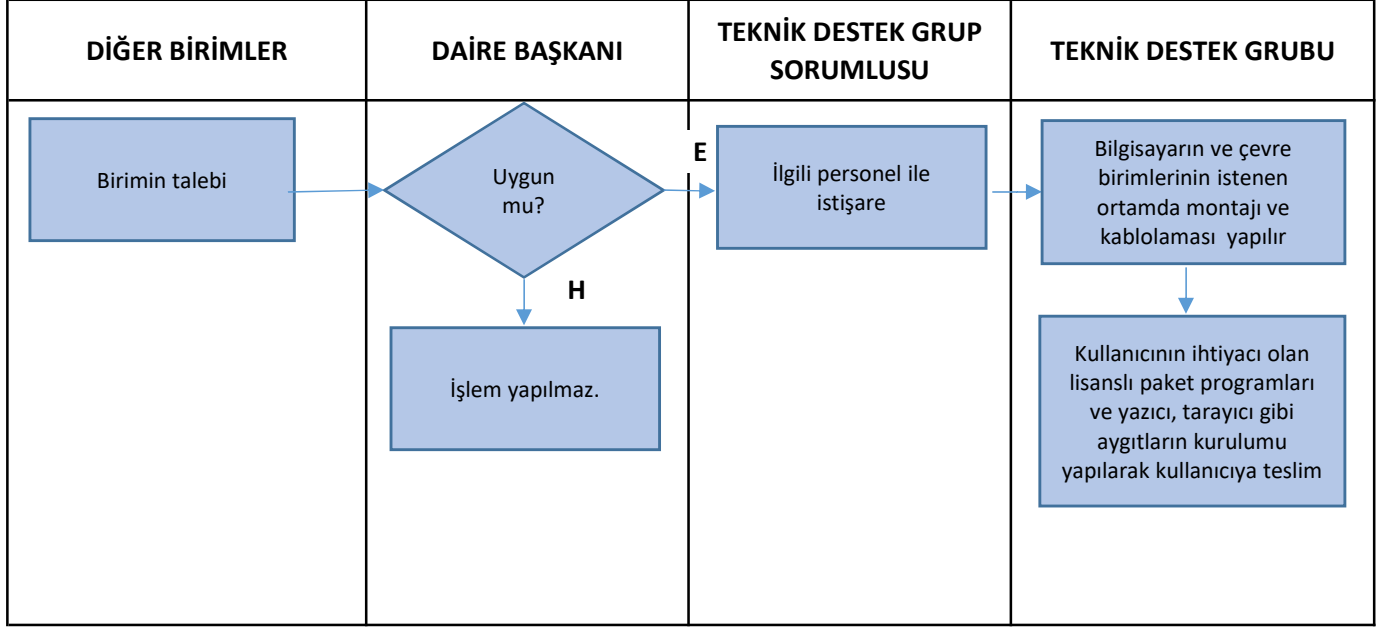


BİLGİSAYAR VE ÇEVRE BİRİMLERİ MONTAJI:



Bilgisayarlar ve Çevre Birimleri Montajı:

- Bilgisayar kasası yuvasına yerleştirdikten sonra çevre birimleri bilgisayar masasında kullanılacağı yerlere konumlandırılır.
- Çevre birimlerinin bilgisayar kasasına bağlantıları ilgili kablolar aracılığıyla sağlanır.
- Bilgisayar kasasına internet, bilgisayar kasasına ve monitörüne elektrik kablolarının bağlantısı yapılır.
- Eğer varsa yazıcı veya tarayıcı gibi cihazlarında internet(opsiyonel) ve elektrik bağlantıları yapılır, ip adresi alması sağlanır(opsiyonel). Eğer cihaz ağ üzerinden kullanılmayacaksa cihaz doğrudan usb arayüzüyle bilgisayara bağlanır.
- Bilgisayara yazıcı, tarayıcı vb cihazların yazılımı kurularak ağ üzerinden veya doğrudan usb kablo ile cihazı görmesi ve kullanımı sağlanır.
- Bilgisayarın kullanım yeri ve kullanıcının ihtiyaçlarına göre istenilen lisanslı programların kurulumu yapılır.
- Bilgisayarın stabil çalışması ve kurulu programların lisanslama problemi olmaması kontrol edilir ve bilgisayar kullanıcıya teslim edilir.

Sorumlu Personel: Muharrem İlker BOZKURT (Teknik Destek Grup Sorumlusu)

Muzaffer ŞENLİ (Teknik Destek Grup Personeli)