



ABDULLAH GÜL
ÜNİVERSİTESİ

100-2000 YÖK Doktora Bursu Kapsamında
Öğrenci Alım Şartlarının Sınav Tarih ve
Yerlerinin Belirlenmesi ve İlan Edilmesi İş
Akışı

Doküman No

AGÜ-502.
İAŞ-00

Yayın Tarihi

Revizyon No

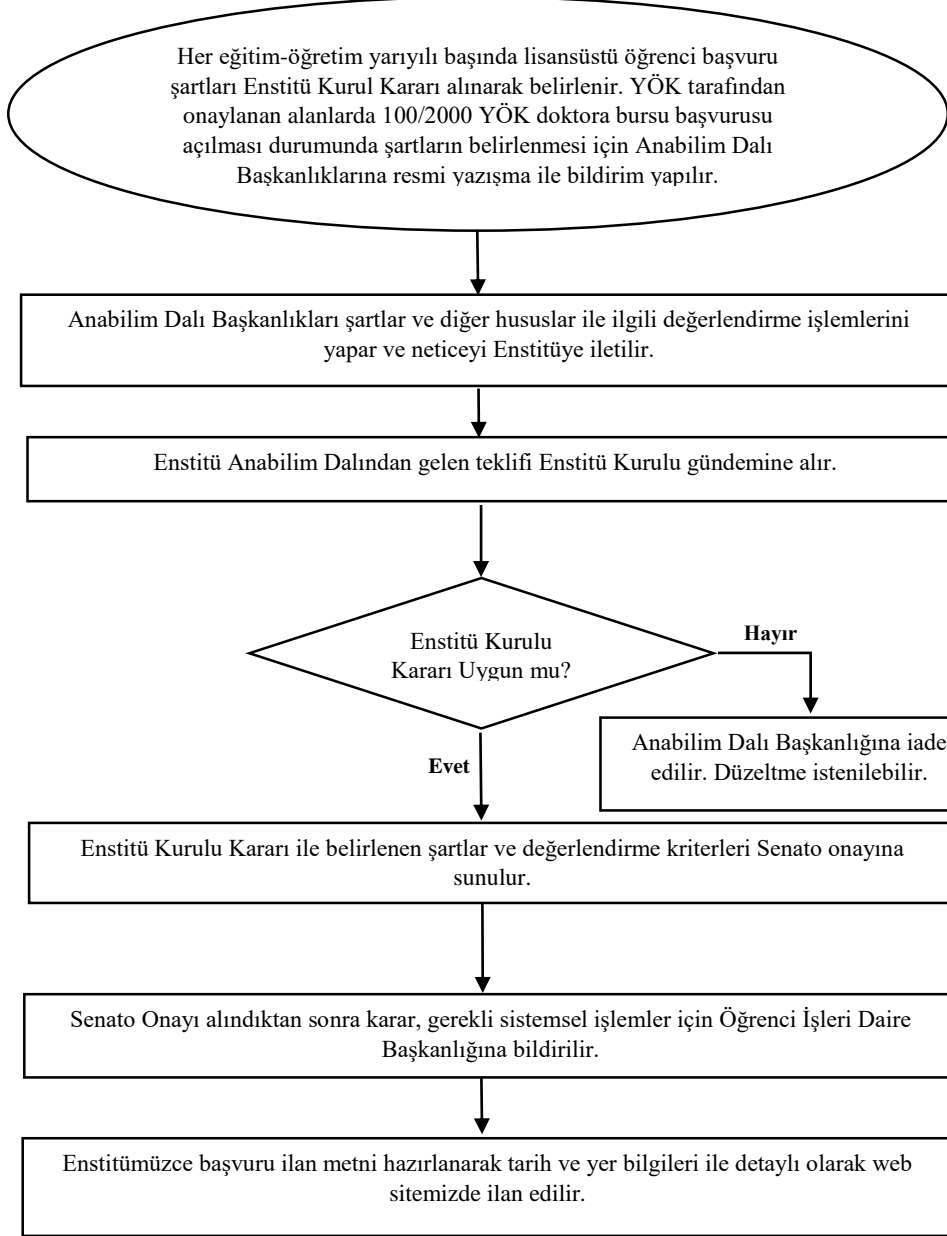
Revizyon Tarihi

Sayfa No

Sorumlu

İş Akış Adımları

İlgili Dokümanlar



- Öğrenci İşleri
Personeli

- Mali İşler Birimi
Personeli

- Abdullah Gül
Üniversitesi
Lisansüstü
Eğitim-Öğretim
ve Sınav
Yönetmeliği

- YÖK 100/2000
Doktora Bursu
Usul ve Esasları

ONAYLAYAN

Enstitü Müdürü